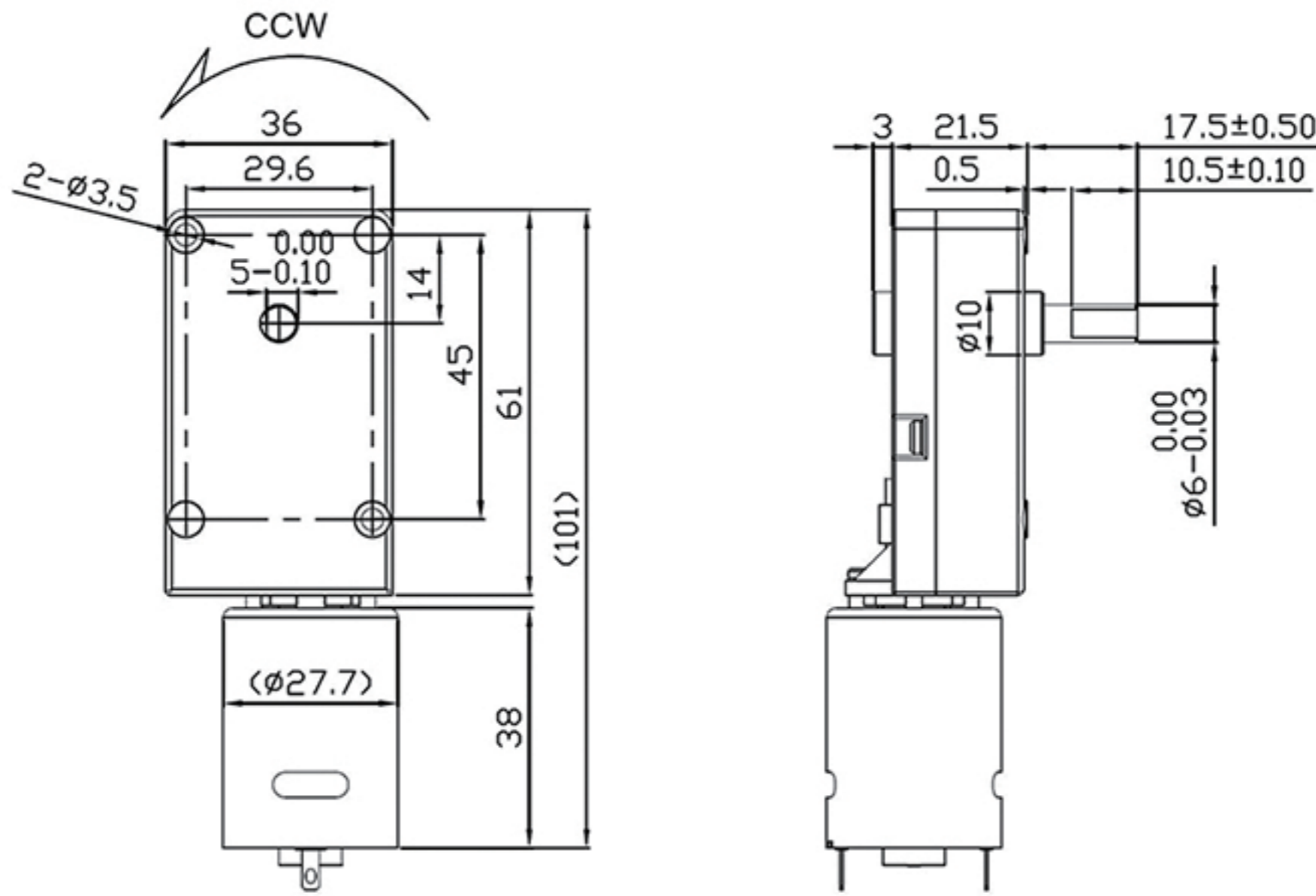


|        |   |
|--------|---|
| 产品名称:  | 直流减速电机  |
| 型号:    | GMF6136   |
| 分类:    | 方形直流减速电机  |
| 用途及说明: | 阀门, 咖啡机, 自动贩卖机, 通讯仪器, 感应垃圾筒, 电子锁具, 光学设备, 医疗器械, 办公设备, 家用电器及各种仪器仪表的驱动及控制。 |
| 重量:    | 约112g   |



| 型号<br>MODEL                 | 电压<br>VOLTAGE   | 空载<br>AT NO LOAD |               | 最大效率点<br>AT MAXIMUM EFFICIENCY |               |              |       | 堵转<br>AT STALL |        |               |
|-----------------------------|---|------------------|---------------|--------------------------------|---------------|--------------|-------|----------------|--------|---------------|
|                             |   | 转速<br>SPEED      | 电流<br>CURRENT | 转速<br>SPEED                    | 电流<br>CURRENT | 转矩<br>TORQUE |       | 转矩<br>TORQUE   |        | 电流<br>CURRENT |
|                             |   | VDC              | RPM           | A                              | RPM           | A            | mN.m  | kg.cm          | mN.m   | kg.cm         |
| GMF6136-385                 | 24  | 100              | 0.1           | 83                             | 0.49          | 470.4        | 4.800 | 2744           | 28.000 | 2.4           |
| 可配马达类型<br>Base motor option | RS360,RS365,RS380,RS385,RS390,RS395,RF370   |                  |               |                                |               |              |       |                |        |               |
| 标准速比<br>Gear ratio option   | 79  |                  |               |                                |               |              |       |                |        |               |
| 备注<br>Note                  | 性能参数及输出轴可以根据客户要求更改。<br>The specifications and output shaft can be changed as customer's request |                  |               |                                |               |              |       |                |        |               |
| 包装信息<br>Packing detail      | 纸箱, 尺寸:52X36X36CM;100台/箱;毛重:14Kg.<br>Carton, Size: 52X36X36CM;100pcs/carton; G.W:14Kg.          |                  |               |                                |               |              |       |                |        |               |



额定电压: D. C24V

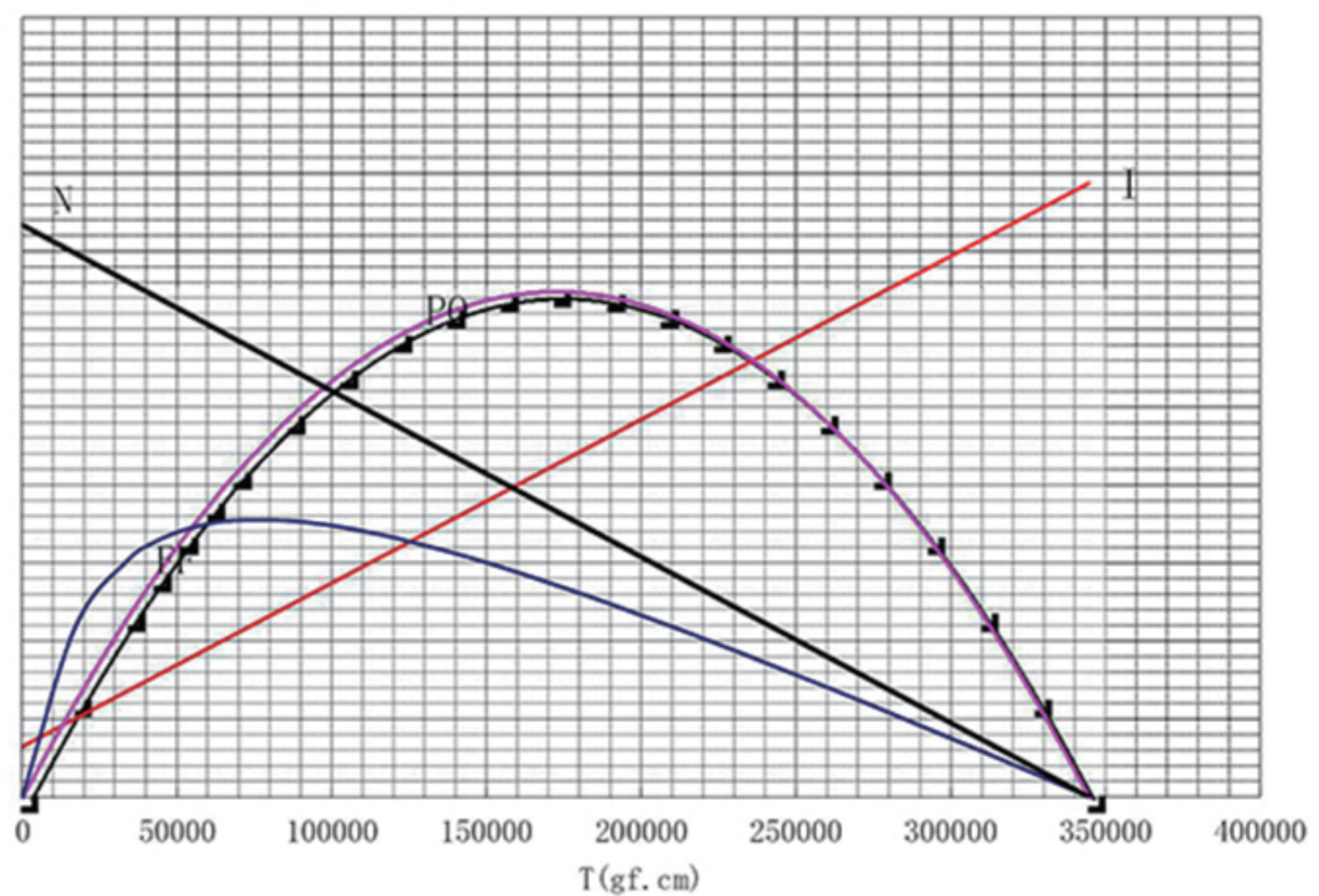
制作日期: 2017. 7. 16

转 向: CCW

— N: Speed: 转速  
— P: Out power: 输出功率

— I: Current: 电流  
— EF: Efficiency: 效率

| $P_0$ | EF  | I    | N     |
|-------|-----|------|-------|
| 9     | 100 | 2700 | 112   |
| 4.5   | 50  | 1350 | 56    |
| [W]   | [%] | [mA] | r/min |



T: torque: 力矩

宁波市海曙立诺电器配件有限公司

网址: [www.linomotor.com](http://www.linomotor.com)

邮箱: [sales@linomotor.com](mailto:sales@linomotor.com)